

STOPP

FÖR ICKE CE-MÄRKTA TAKSTOLAR!

SNÖLASTER

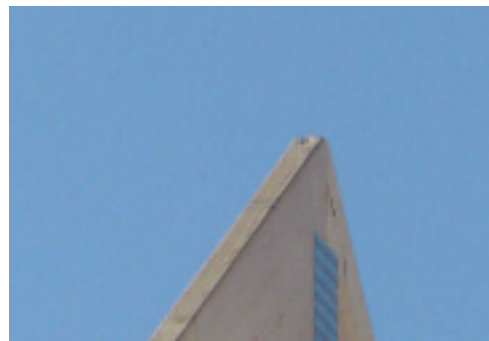
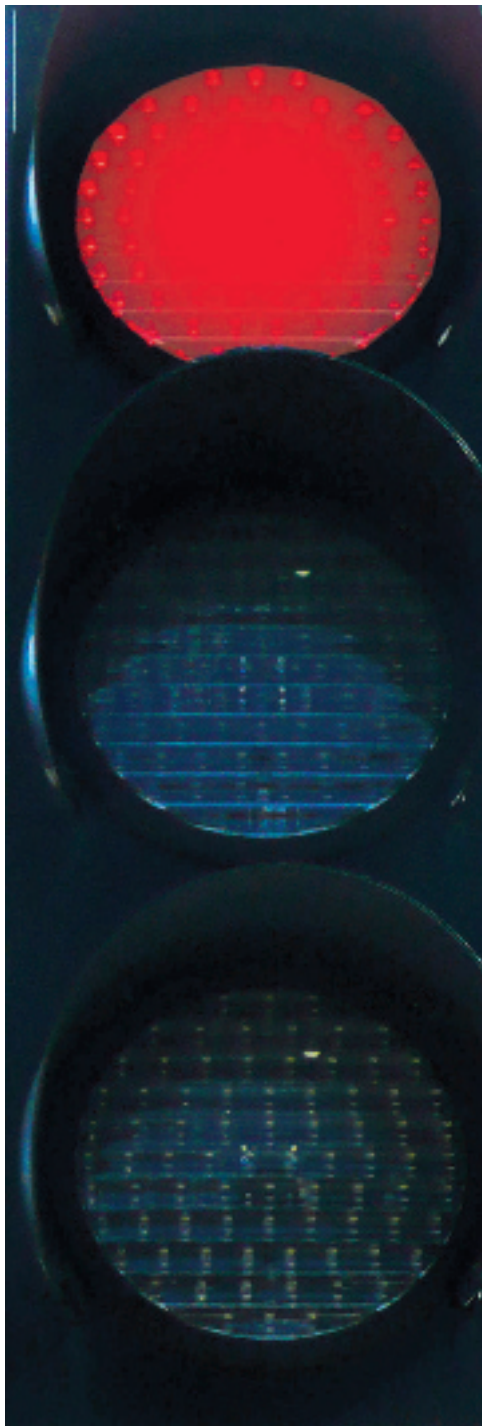
TAKRAS

**NYA REGLER FRÅN
1 JANUARI 2011
EUROKOD 5**

SÄKERHET

**CE
CE-MÄRKNING**

**NYA REGLER FRÅN
1 OKTOBER 2010**



STAK
Svenska Takstolföreningen

www.stak.org

TAKSTOLAR I TRÄ TILLVERKAS UTAN KONTROLL

“Det är tyvärr ett faktum att hela 40% av alla trätakstolar som tillverkas i Sverige sker utan någon som helst konstruktions- eller tillverkningskontroll. Nu kommer detta att förändras tack vare att övergångsperioden för den harmoniserade standarden tar slut 1 oktober” säger Carl-Tore Bengtsson ordförande i Svenska Takstolsföreningen, STAK. “Med anledning av de senaste årens olyckshändelser har frågan om certifierade konstruktörer blivit högaktuell. STAK har krav på sina medlemsföretag avseende certifierade konstruktörer. För närvarande finns det ca femtio konstruktörer som är certifierade av SP, Sveriges Tekniska Forskningsinstitut.

Föreningen ser mycket allvarligt på de incidenter som hänt på stålbyggnads-sidan, något som även kunde drabbat trätakstolar. Tyvärr så finns det ca hundra takstolsfabrikanter som inte har certifierade takstolskonstruktörer eller har sin produktion CE-certifierad. Att det skulle

komma krav om CE-certifiering har varit känt i många år för branschföretagen, varför så många inte har brytt sig är för mig en gåta” säger Carl-Tore Bengtsson. “STAK arbetar för att höja kunskapen kring de säkerhetskrav som ställs. Vi bedriver en utbildning tillsammans med SP med möjlighet att bli certifierade takstolskonstruktörer. Certifieringen har varit frivillig men nu blir det förändring. STAK’s medlemmar står under SP’s kontroll även vad gäller tillverkningen, samtliga medlemmar är P-märkta och har utbildade takstolsbyggare. Samtliga medlemmar i STAK ska CE-märka sin produktion för att klara kraven. Det är uppenbart att både beställare och fabrikanter måste ha en bättre kontroll, enklast är att både byggherrar och byggherren inför detta i sina förfrågningar och köpeavtal. CE-märkning av takstolar är det enda sättet att bestyrka produktens egenskaper från den 1 oktober 2010.

Byggherrarna är oftast inte medvetna att de tar över konstruktionsansvaret då inte takstolarna är konstruerade av certifierade trätakstolskonstruktörer och



tillverkade under tillverkningskontroll. Byggherren bör ställa detta krav på sin entreprenör. STAK välkomnar alla trätakstolstillverkare som medlemmar i föreningen, det innebär att man medverkar till att minska olycksriskerna.”

CE-MÄRKNING AV BYGGPRODUKTER

 Boverket



Nikolaj Tolstoy, Boverket

När en harmoniserad standard eller en riktlinje för europeiskt tekniskt godkännande för den aktuella produkten har offentliggjorts och övergångsperioden gått ut gäller endast CE-märkningen som bestyrkande av egenskaper för byggprodukter. Från 1 oktober 2010 innebär det i praktiken obligatorisk CE-märkning av takstolar enligt SS-EN 14250. För att CE-märka krävs tester av så kallat anmält

organ. I Sverige finns SP som utför testerna och ute i Europa finns flera liknande instanser. För att kunna säkerställa att produkternas redovisade egenskaper stämmer överens ska medlemsstaterna se till att utföra marknadskontroll i detta syfte. I Sverige är det Boverket som utövar marknadskontroll på byggproduktområdet. Myndigheten kan då kontrollera CE-märkningen och att produkten har de uppgivna produkttegenskaperna genom att undersöka de produkter som finns på marknaden eller på byggarbetsplatser. Alla led i saluföringskedjan har ansvar för att CE-märkningen är korrekt.



För takstolstillverkarna är det ett problem att de inte har kontroll över nästa led. Det är inte säkert att byggherren till exempel uppmärksammar hur den så viktiga sidostabiliteten i en slank byggnad ska säkras. Att skicka med handlingar om vad som bör göras i nästa led, sidostabilisering, förankring etc ökar säkerheten för att ras pga

vind- eller snölast inte ska uppkomma. CE-märkning för byggprodukter är inte ett godkännande utan en deklARATION av tekniska egenskaper och ett sätt för byggherren att styrka att han uppfyller en del av kraven i Boverkets konstruktionsregler, BKR, eller Europeiska konstruktionsstandarder, EKS, och Eurokoder.

Produkt med CE-märke ska uppfylla de krav som gäller för produkten ifråga för att få säljas inom EU. I praktiken betyder det att produkten tillverkats, kontrollerats och bestyrkts i överensstämmelse med en harmoniserad standard eller ett europeiskt tekniskt godkännande. Överensstämmelsen avser det gemensamt överenskomna sättet att deklarerat byggprodukters egenskaper. Kunden måste läsa produktdeklarationen för att kunna avgöra om produkttegenskaperna är sådana att produkten är lämplig för byggprojektet. De nationella byggreglerna utgör grunden för om en byggprodukt är lämplig för den tänkta användningen. CE-märkningen av en byggprodukt anger inte dess kvalitet utan berättar om vilken prestanda produkten har för de deklarerade egenskaperna.

FRÅGOR OCH SVAR KRING CE-INFÖRANDET

1. Varför skall vi ha CE-märkta takstolar?

- På alla byggprodukter införs CE-märkning för att kunna bestyrka att produkter följer de regler och förordningar som gäller, ett enhetligt system för hela EU. CE-märkning är en garant för egenskaperna men användaren måste kontrollera lämpligheten.
- Standarder för trätakstolar betecknas EN 14250.

2. När togs beslutet?

- Beslutet att CE-märka byggprodukter ligger långt tillbaka i tiden, konstruktionsvirke som används till takstolar har ett regelverk som benämns EN 14081 och de flesta svenska sågverk har idag certifierat sig enligt denna standard. Vad gäller takstolar så ett tidigare datum för införande var 1/9 2006 men av olika anledningar sköts beslutet på framtiden och en ny remissrundan gjordes.
- Beslutet med att införa CE-märkta takstolar den 1/10 2010 meddelades marknaden i augusti 2009 bland annat via ett nyhetsbrev från SP och senare i brev direkt till alla takstols-tillverkare i Sverige via STAK.
- Övergångstiden har passerats och alla tillverkare har haft god tid på sig att anpassa sin verksamhet.

3. Vad behöver jag tänka på som byggare?

- Försäkra dig om att din takstolltillverkare är certifierad och att de inläggande order som finns tillverkas enligt EN 14250.
- I nya förfrågningar ange att takstolarna skall vara CE-märkta enligt EN 14250
- Kontrollera vid leverans att ritningar är utförda av en certifierad konstruktör och att takstolarna är stämplade med en CE-symbol med tillverkarens namn samt att en egen kontroll medföljer från fabrik.
- Var noga med att följa tillverkarens anvisningar gällande avsträvning och montage.

4. Vad behöver jag tänka på som byggherre?

- Kräv i er förfrågan att CE-märkta takstolar skall användas.
- Säkerställ att CE-märkta takstolar används genom att kontrollera ritningar och att takstolarna är stämplade.
- Byggherren tar över konstruktionsansvaret i de fall då inte CE-märkta takstolar används. Byggherren måste då kontrollera egenskaperna på byggarbetsplatsen med provning eller liknande.
- Begär dokumentation som beskriver de tekniska egenskaperna.

5. Vad behöver jag tänka på som tillverkare?

- Kontakta omgående STAKs ombudsman Kurt Rudolfsson, som hjälper dig att bli medlem i STAK, samt ger er råd i hur ni skall bära er åt för att bli CE-märkta. STAK har tagit fram en handbok om hur det går till.
- Stoppa leveranser av icke CE-märkta takstolar, eftersom ni löper risken att få dem i retur då de inte följer rådande standard från 1/10 2010.

6. Vad händer om jag inte använder CE-märkta produkter?

- Enligt PBL har byggherren alltid det juridiska ansvaret för byggprojektet.
- Kvalitetsansvarig kan inte utfärda slutbesked för att kunna ta byggnaden i bruk om kraven som CE-märkningen innebär inte har uppfyllts.
- Marknadskontroll kommer att utföras av Boverket.
- Vem som helst kan anonymt anmäla till Boverket att icke CE-märkta takstolar används

7. Blir det dyrare med CE-märkta takstolar?

- Nej, kostnaden för CE-märkning av en produktionsanläggning är relativt liten, det som krävs i stora drag är ordning och reda i fabrik, utbildade konstruktörer och takstolsbyggare en dokumenterad process samt egenkontroll att allt genomgått och att allt är reviderat av ett anmält organ.
- STAK har som krav att man minst skall uppfylla kraven för CE för att få vara medlem. Sedan starten av föreningen har alla medlemmar varit P-märkta, dessa krav är något högre än vad CE kräver så bland medlemsföretagen sker ingen större förändring i rutiner men givetvis kommer CE-märkningen att finnas hos alla STAKs medlemsföretag.

8. Finns det kapacitet så jag säkert kan få CE-märkta takstolar?

- STAK medlemmarna står idag för över 60% av all takstols-tillverkning i Sverige och har god kapacitet i sina fabriker. Det kan bli en viss underkapacitet i september och oktober men med en god framförhållning från byggarna bör detta gå att klara med skiftgång eller övertid i certifierade fabriker. Det är viktigt att ni redan nu kontaktar er leverantör så att ni säkrar eventuella leveranser under hösten och vintern 2010. Till våren 2011 bör alla tillverkare som har för avsikt att CE-certifiera sig vara färdiga med denna process.





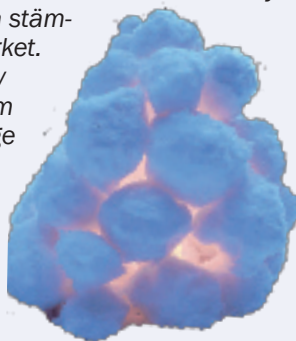
SNÖLASTER OCH TAKRAS

“Vi rekommenderar att så fort det kan misstänkas att snölasten överskrider gränsvärdena skall taket skottas” säger Carl-Tore Bengtsson, STAK. “Viktigt är också hur man skottar så inte man ökar belastningen på konstruktionen. På vår hemsida finns en generell instruktion hur situationen ska hanteras. Det kan vara svårt att bedöma snödjup och vikten på den samma. På grund av blåst bildas drivor i fickor på byggnadens konstruktion.

Likaså kan misstag begåtts vid montering och stabilisering av takstolen. Det är väldigt svårt att generalisera dessa frågor, man ska ta det på största allvar så ingen kommer till skada. På ritningarna som levereras från våra medlemmar finns

angivet vilken snölast som konstruktionen är beräknad för. Våra medlemmar klarar SPs krav för att leverera P-märkta trä-takstolar. Idag är P-märkningen det enklaste sättet att verifiera att produkten uppfyller kraven som ställs. Fastighetsägaren kan själv kontrollera detta då varje takstol skall vara stäm-plad med P-märket.

Omkring 60 % av alla takstolar som tillverkas i Sverige kommer från våra medlemmar. De har specialutbildade konstruktörer och diplomerad



produktionspersonal som genomgått utbildning för att undvika misstag.

Det nya regelverket säger att alla takstolar ska vara minst CE-märkta. STAK rekommenderar att de husägare som är osäkra på om byggnaden tål den snölast som den utsätts för, kontaktar sin byggare alternativt den takstolsfabrik som levererat takstolarna. Risker ökar när snön smälter och eventuell tillkommande nederbörd gör att lasten ökar betydligt. SMHI har tagit fram en tabell på snövikter som finns på vår hemsida” säger Carl-Tore Bengtsson.

Läs mer på www.stak.org



DETTA ÄR STAK

STAK, Svenska Takstolsföreningen, är en intresseförening för svenska takstolstillverkare vars mål är att öka branschens tekniska- och ekonomiska utveckling, skapa möjligheter för export samt främja samarbete mellan medlemsföretagen.

För att nå målen arbetar STAK med marknadsföring av kvalitets- och märkningssystem för takstolar, utbildningsmöjligheter för medlemsföretag, anordnar medlemsträffar bland annat teknikdagar, mässor och temadagar.

STAK bildades 2000, har 21 medlemmar som har totalt 23 fabriker och 11 associerade medlemmar. Medlemmarna tillverkar drygt 60 % av alla takstolar i Sverige. Som medlem förbinder man sig att tillverka CE-märkta takstolar vilket innebär konstruktionsansvar, att konstruktionerna granskas, att man har en egenkontroll och att man står under tillverkningskontroll av SP (Sveriges Tekniska Forskningsinstitut).

VI ÄR MEDLEMMAR I STAK!

TAKSTOLSTILLVERKARE

3House STÅNGA www.3house.se	Myresjöhus AB* VETLANDA www.myresjohus.se
Aneby Hus AB* ANEBY www.anebyhus.se	N.P Nilssons Trävaru AB BÅSTAD www.npn.se
Bra hus Hedlunds Hus AB FURUDAL www.brahus.se	Nya Animonhus AB HENÅN www.animonhus.se
Carlenskogs Takstolar AB VIMMERBY www.carlenskogstakstolar.se	Nässjö Takstolsfabrik AB NÄSSJÖ www.takstolsfabriken.se
Derome Träteknik VEDDIGE/VARBERG, MJÖLBY www.derome.se	Takstolsfabriken i Sjöbo AB SJÖBO www.takstolsfabrikenisjobo.se
Forshems Industri AB* GÖTENE www.gotenehus.se	Timmele Takstolsfabrik AB TIMMELE, ÅMÅL www.timmele.com
Jensens Byggkomponenter AB TRELLEBORG www.jensensbyggkomponenter.se	TK-Byggkonstruktioner i Trä AB KALIX www.tkbygg.se
LB-Hus AB* BROMÖLLA www.lbhus.se	Varbergs Timber AB VARBERG www.varbergtimber.se
Lättbalken AB STOCKARYD www.lattbalken.se	Vida Borgstena AB BORGSTENA www.vida.se
Mjögäcks Entreprenad AB* MJÖBÄCK www.mjogacksvillan.se	Värsåsvillan AB* LUNDSBRUNN www.varsasvillan.se
	Västerdala Träkomponenter AB VANSBRO www.svedentra.se

* Endast produktion till egen hustillverkning



ASSOCIERADE MEDLEMMAR

Bjerking AB www.bjerking.se Certifierade takstolskonstruktörer
BK-RAM TDD AB www.bk-ram.se Certifierade takstolskonstruktörer
Byggkonsult i Vetlanda AB bo@byggkonsult.biz Certifierade takstolskonstruktörer
Derome Timber AB www.derome.se Sågade och hyvlade trävaror, konstruktions- och fingerskarvat virke samt typgodkända takluckor och målade ytterpaneler.
Kartro AB www.kartro.se Vi erbjuder kundanpassade totallösningar för infästningar, styrsystem och verktyg.
MiTek Industries AB www.mitekab.se Erbjuder tillverkare i Skandinavien ett komplett system för rationell takstolstillverkning. Tillverkar och säljer spikplåt och byggbeslag.
Octab Industrielektronik AB www.octab.se Unik i Sverige med att kunna erbjuda en laserprojektor som lätt kan integreras i den befintliga takstolsproduktionen.
Randek AB www.randek.se Har försett takstolsindustrin med utrustning i snart 50 år och utvecklar egna produkter i nära samarbete med kunden.
SP www.sp.se Sveriges ledande byggnadsforskningsinstitut.
Södra Timber AB www.sodra.com Södra Timber producerar och distribuerar byggträ.
Thomas Frick AB www.frick.se Maskinleverantör för den träbearbetande industrin.

Ombudsman STAK, Kurt Rudolfsson
Tfn 070 514 30 32, E-post rudolfsson18@telia.com

Ordförande STAK, Carl-Tore Bengtsson
Tfn 070 593 81 85, E-post carl-tore.bengtsson@derome.se

@STAK medlemsföretag, 2010/07